

# ごみ減量大作戦

～続行中～

「ごみ処理施設の建設をきっかけに古賀市の将来を考える会」ニュース No. 5

連絡先 工口建事務局 ☎943-0129

プラスチック回収は

2/19 (土)

舞の里小学校玄関前にて

14:00～16:00

13分別に出せるプラスチックは、そちらに出してください。

汚れを落として・水をきって・シールをはがしてもってきてね!

プラスチックの自主回収も三回目を迎えます。回を追うごとに、回収量、参加者とも増えてきました。今月は、一番寒さの厳しい頃ですが、ご協力お願いします。

古賀市・環境課より、今後も1枚500円の処理袋の提供を受けることが、できるようになりました。これも、みなさんが積極的に参加下さったおかげだと思います。この活動が、さらに広がっていけば、プラスチックごみの資源化ができ、手光焼却場の負担が減るはずですよ。

## ダイエー前で、ごみ分別についてのアンケート調査しました

(H. 12. 2. 7)

### ～その中の一項目～

もしも公的機関による、生ごみ、プラスチックごみの分別回収が始まったら、協力できると思いますか。

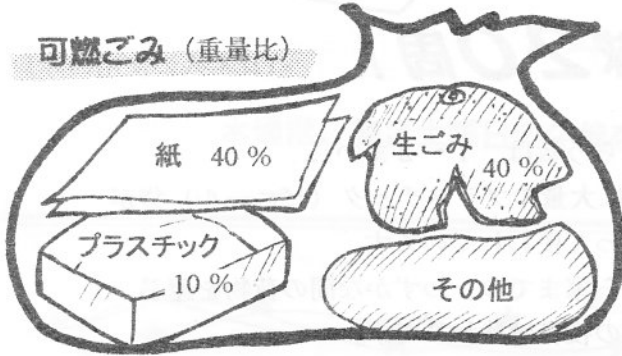
	㊐ほとんどできる	㊑一部ならできる	㊒わからない	㊓できないと思う
生ごみ	69%	20%	9%	2%
プラスチック	74%	22%	3%	1%

(122件)

\*不特定多数の方へのアンケート調査は100件で、データとして使えるそうです。

# 生ごみ・プラスチックを 分別して回収に出してもいいよ

可燃ごみ (重量比)



という方募集中!

可燃ごみを大きく分けると  
左図のようになります。

紙のほとんどは回収先があります。

新聞	_____	→	子ども会廃品回収
雑誌	_____		
箱類	_____		
段ボール	_____		
紙パック	_____	→	市・13分別

プラスチックは

ペットボトル	□	→	市・13分別
発泡スチロール	□		
その他のプラスチック	→	→	エコ建自主回収

生ごみは → 自己処理のみ



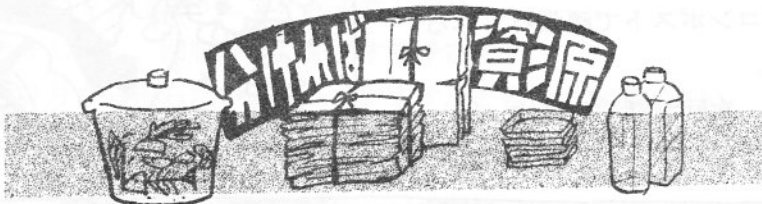
⇒ 公的な回収の  
機会がない

街頭アンケートで、多くの方が、公的機関による回収に協力できると答えてくれました。そこで、実際にモデル世帯として、分別排出の協力をして下さる方を募って、行政に回収をお願いしたいと思います。

生ごみ、プラスチック、どちらか一方でも結構です。

お近くのエコ建メンバーか、連絡先までお電話下さい。

『少しでも多くの方が、名前を載せて下さること』が、説得力を持つと思います。



知ってますか？

なんと

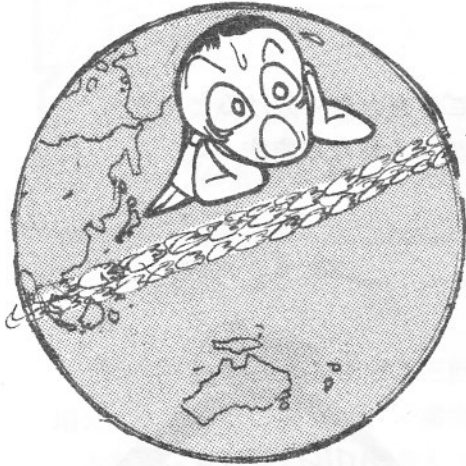
私たちが、買い物してもらふくろ



をつなぐと

1日分で、地球20周！

(日本人の使用のみ)



ひとりがもらう数は、1～2まい...

でもこんなに大量のプラスチック（ビニール）袋が

日本人によって使われています。

スーパーから家までの、わずかな間の荷物を運ぶだけで、袋の役目は終わりです。

買い物には、マイバックを持っていきませんが。

ささいな行動が、環境を守ることに繋がっていきそうです。

## ～我が家のコンポスト日記（事の始まり）～

舞の里の住民となつてはや三年、福岡市から越してきた当初は『有料ゴミ袋』の存在に驚き、できるだけゴミを出さないように頑張っていました。でも、人間慣れるのは早いものですぐに毎回、<ゴミ袋大>を出すようになりました。

そして今回の清掃工場問題。今までゴミを出すことには熱心だったけれど、そのゴミの行き先まで考えたことなかった私にとっては、頭をバットでガ～んと殴られたような衝撃でした。

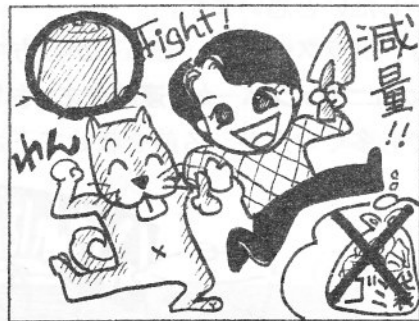
そこで、初めて『とにかく、今出るゴミを減らそう!!!』と私は決意したのです。

ゴミと言えば、やはり生ゴミ。現在、その処理法は三つ考えられます。まずコンポスト、EMぼかし、電気処理機です。

私はとても悩みました。コンポストの失敗談は山ほど聞きます。（ハエの大襲撃とか）でもコンポストには草木類、愛犬のウンチが入られるのでコンポストで頑張ってみることに決定です。

それから先は、次回お話しします。

M家の母



3月のプラスチック回収は 3/18 (土) 舞の里小学校玄関前にて

14:00~16:00

\*通常、第3土曜日の午後を予定しています。

~事務局への質問の中から~

**Q1.** 汚れたプラスチックを洗う水がもったいないのでは？



**A1.** そんな気がするのももつともです。でも、ちょっと待って！  
お茶わんを洗うのはもったいないのはなぜ？  
水ではなく、石油製品を使い捨てしていることに問題がある  
のだと思います。その矛盾が解決するまでもう少しの間、  
洗うという小さな手間をかけながら、目の前の使用済みプラ  
スチックを燃やさず回収していきたいと思います。

**Q2.** 回収に出せるか迷うものがまだ多いので、具体的に表にして欲しい。

**A2.** 私たちも教えて欲しいと思う事がたくさんあります。誰に聞いたら  
いいかと言うことから手探りしています。そのなかで、対象品目を  
わかりやすくするためにどうにか表にしようと思戦苦闘中です。  
御一緒に調べたり考えたりしていきませんか？  
(表ができましたら、回収時にお配りする予定です。)

※定例会を3月から持ちたいと思っています。ご自由に参加下さい。

